



GÎTES ET CHAMBRES D'HÔTES AUX CHÂTAIGNIERS - LANGON

AUX CHÂTAIGNIERS

Gîtes et Chambres d'hôtes à Langon

<http://auxchataigniers-langon.fr>

<http://auxchataigniers.free.fr>



Fabrice GILLES

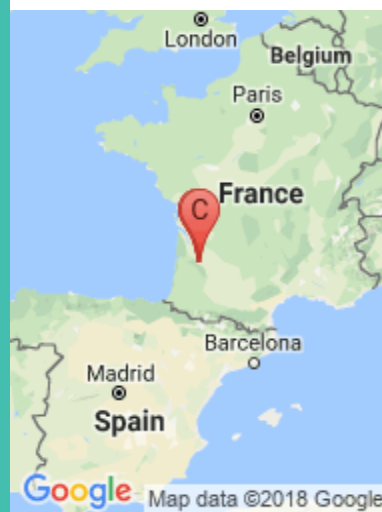
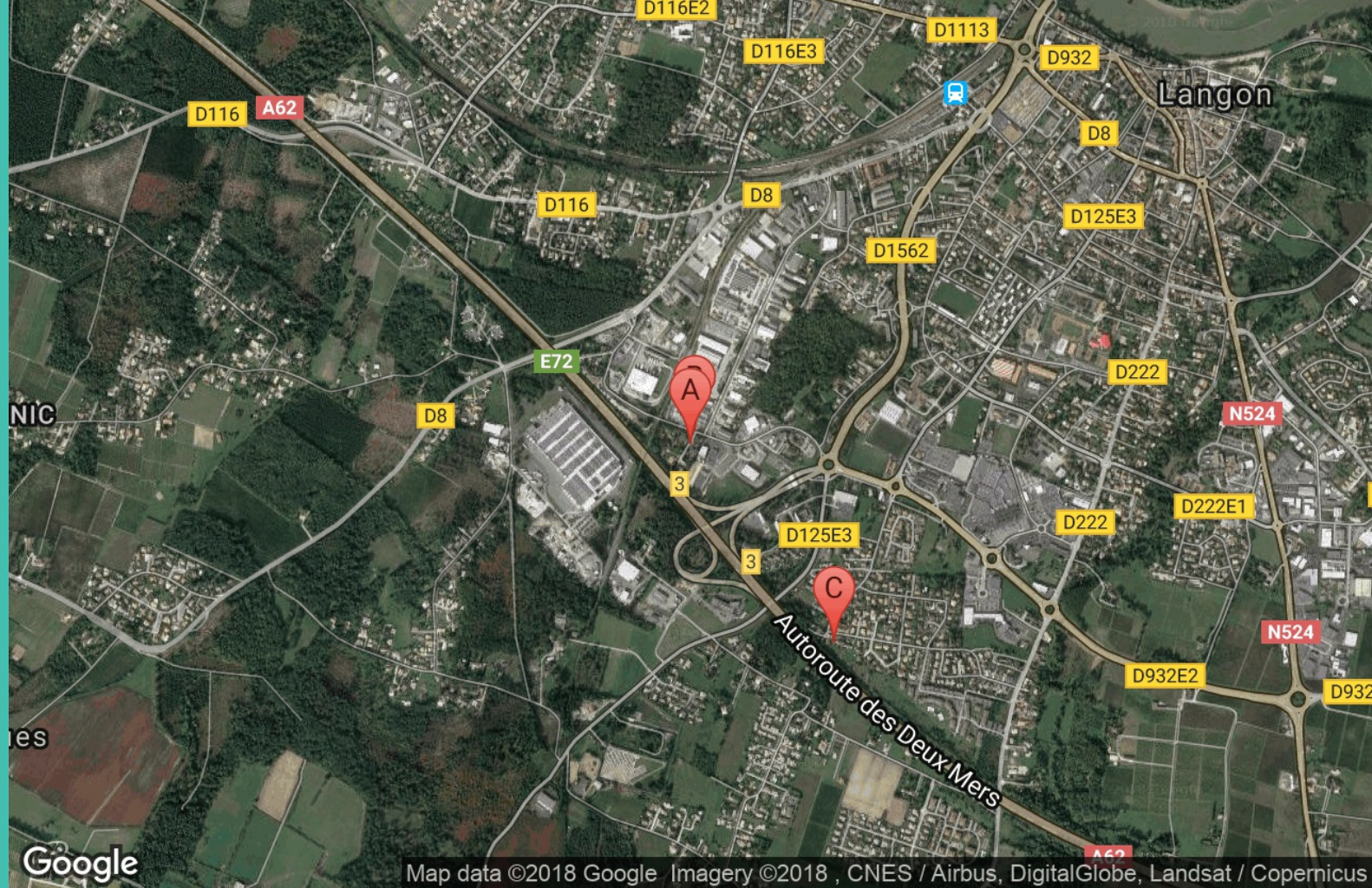
+339 50 77 79 09

+33 6 70 73 81 76

A Chambres d'hôtes Aux Châtaigniers : 32, rue des Bruyères 33210 LANGON



B Gîte Aux Châtaigniers : 32 rue des Bruyères 33210 LANGON

C Gîtes Martine : 77 avenue René Cassin 33210 LANGON





Chambres d'hôtes Aux Châtaigniers

-  Chambre Verte
-  Chambre Bleue
-  Chambre Jaune
-  Chambre Familiale Beige
-  Chambre Familiale Orange

Sur 4000 m2 arborés avec piscine (10 x 5 m sécurisée), terrasse, parking, je vous propose 5 chambres tout confort dont deux familiales, toutes équipées de douche, wc, lavabo, TV, chauffage central et internet en wifi.

Nouveau!! Salle à manger climatisée

Nos chambres peuvent accueillir de 1 à 5 personnes.

Les tarifs incluent les draps, les serviettes de toilette, le petit déjeuner, le ménage et la possibilité de se préparer ses propres repas sur place.

Situées à seulement 5 min du centre de Langon, à 500 m de la piste cyclable "voie verte Arcachon - Toulouse - Sète, à 600 m du péage A62 et à 200 m des commerces. Visites possibles des Châteaux viticoles des Graves et de Sauternes. Découverte de la zone de transit et de stockage de l'Airbus A380 et possibilité d'assister au départ pour Toulouse du convoi des 6 pièces qui composent un avion complet (tous les dix jours environ).

A disposition : piscine, garage à vélos, terrasse, barbecue, salon de jardin, balançoires et jeux pour enfants.

Animaux bienvenus gratuitement.





Infos sur l'établissement



Communs

A proximité propriétaire
Entrée commune

Dans maison
Jardin commun

Une fois installé, vous serez indépendant !



Activités

Prêt de vélos

Le jacuzzi et le sauna sont accessibles sur réservation et sont payants
20€/heure par installation



Restauration

Nos hôtes disposent gratuitement d'une cuisine toute équipée avec réfrigérateur/congélateur, placard pour se préparer eux-mêmes leurs repas !



Internet

Accès Internet

Par wifi



Parking

Parking

Parking privé

10 places de parking dans la propriété



Services

Location de draps et/ou de linge

Nettoyage / ménage

Pour les gîtes:

=> la location des draps et serviettes est en option pour 5€/pers./séjour

=> le ménage de fin de séjour est en option à 40€



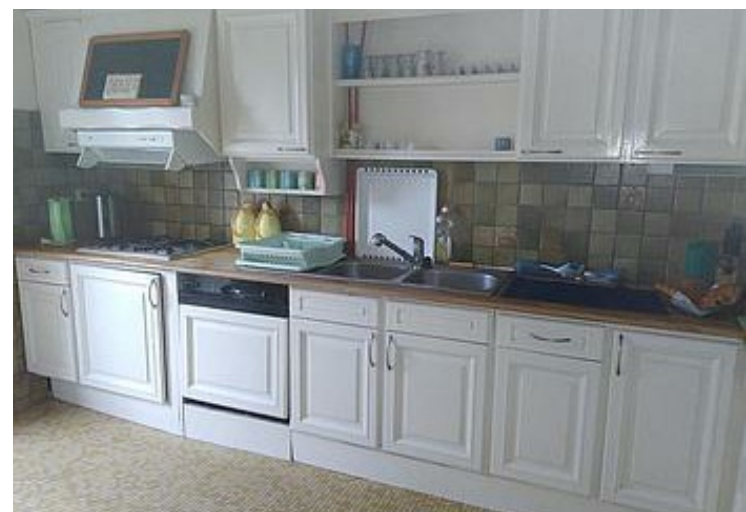
Extérieurs

Piscine partagée

Parc

Table de ping pong







Chambre Verte



Chambre d'hôtes



2

personnes



1

chambre



12

m²



Chambre équipée du chauffage central, du double vitrage et du wifi

<i>Chambres</i>	Chambre(s): 1 Lit(s): 1	dont lit(s) 1 pers.: 0 dont lit(s) 2 pers.: 1
<i>Salle de bains</i>	1 Salle de bains avec baignoire Sèche cheveux	Salle de bains privée Sèche serviettes
<i>Salle d'eau WC</i>	1 WC privés	
<i>Cuisine</i>	Coin cuisine à disposition (chambre d'hôtes) Appareil à raclette Combiné congélation Four à micro ondes	Appareil à fondue Four Réfrigérateur
<i>Media</i>	Télévision	Wifi
<i>Autres pièces</i>	Séjour	Terrasse
<i>Autres équipements</i>	Lave linge collectif Matériel de repassage	Sèche linge collectif
<i>Chauffage / AC</i>	Chauffage	
<i>Bien être</i>	Sauna	Spa / Jacuzzi
<i>Exterieur</i>	Abri pour vélo ou VTT Cour commune Salon de jardin	Barbecue Jardin Terrain clos commun
<i>Divers</i>	La machine à laver et le sèche linge sont payants 2€50/machine Le jacuzzi et le sauna sont accessibles sur réservation et sont payants 20€/heure par installation	



Chambre Bleue



Chambre d'hôtes



2

personnes



1

chambre



13

m2

Chambre équipée avec chauffage central, double vitrage et wifi

Chambres

Chambre(s): 1

Lit(s): 1

dont lit(s) 1 pers.: 0

dont lit(s) 2 pers.: 1

Salle de bains

Salle d'eau

1

Salle d'eau privée

avec douche, wc et lavabo

WC

1

WC privés

Cuisine

Coin cuisine à disposition

(chambre d'hôtes)

Appareil à raclette

Appareil à fondue

Combiné congélation

Four à micro ondes

Four

Réfrigérateur

Media

Télévision

Wifi

Autres pièces

Séjour

Terrasse

Autres équipements

Lave linge collectif

Matériel de repassage

Sèche linge collectif

Matériel de repassage et sèche cheveux mis à disposition gratuitement

Chauffage / AC

Chauffage

Bien être

Sauna

Spa / Jacuzzi

Exterieur

Abri pour vélo ou VTT

Cour commune

Salon de jardin

Barbecue

Jardin

Terrain clos commun

Divers

La machine à laver et le sèche linge sont payants 2€50/machine
Le jacuzzi et le sauna sont accessibles sur réservation et sont payants 20€/heure par installation







Chambre Jaune



Chambre d'hôtes



2

personnes



1

chambre



14

m²



<i>Chambres</i>	Chambre(s): 1 Lit(s): 1	dont lit(s) 1 pers.: 0 dont lit(s) 2 pers.: 1
<i>Salle de bains</i> <i>Salle d'eau</i>	1 Salle d'eau privée avec douche, wc, lavabo.	
<i>WC</i>	1 WC privés	
<i>Cuisine</i>	Coin cuisine à disposition (chambre d'hôtes) Appareil à raclette Combiné congélation Four à micro ondes	Appareil à fondue Four Réfrigérateur
<i>Media</i>	Télévision	Wifi
<i>Autres pièces</i>	Séjour	Terrasse
<i>Autres équipements</i>	Lave linge collectif Matériel de repassage Lave linge 2€50 et sèche linge 2€50 matériel de repassage, sèche cheveux gratuits	Sèche linge collectif
<i>Chauffage / AC</i>	Chauffage	
<i>Bien être</i>	Sauna	Spa / Jacuzzi
<i>Exterieur</i>	Abri pour vélo ou VTT Cour Jardin Terrain clos commun	Barbecue Cour commune Salon de jardin
<i>Divers</i>	Séance de jacuzzi et de sauna payante 20€ (1h pour 4 pers./par installation) sur réservation	



Chambre Familiale Beige



Chambre d'hôtes



5

personnes



1

chambre



22

m2

<i>Chambres</i>	Chambre(s) : 1 Lit(s) : 4	dont lit(s) 1 pers.: 3 dont lit(s) 2 pers.: 1
<i>Salle de bains</i>	Sèche cheveux	
<i>Salle d'eau</i>	1 Salle d'eau privée avec douche, wc et lavabo	
<i>WC</i>	1 WC privés	
<i>Cuisine</i>	Coin cuisine à disposition (chambre d'hôtes) Appareil à raclette Combiné congélation Four à micro ondes	Appareil à fondue Four
<i>Media</i>	Télévision	Wifi
<i>Autres pièces</i>	Séjour	Terrasse
<i>Autres équipements</i>	Lave linge collectif Matériel de repassage	Sèche linge collectif
	La machine à laver et le sèche linge sont payants 2€50/machine. Le matériel de repassage est gratuit	
<i>Chauffage / AC</i>	Chauffage	
<i>Bien être</i>	Sauna	Spa / Jacuzzi
<i>Exterieur</i>	Abri pour vélo ou VTT Jardin Terrain clos commun	Cour commune Salon de jardin
<i>Divers</i>	La machine à laver et le sèche linge sont payants 2€50/machine. Le jacuzzi et le sauna sont accessibles sur réservation et sont payants 20€/heure par installation	





Chambre Familiale Orange



Chambre d'hôtes



5

personnes



1

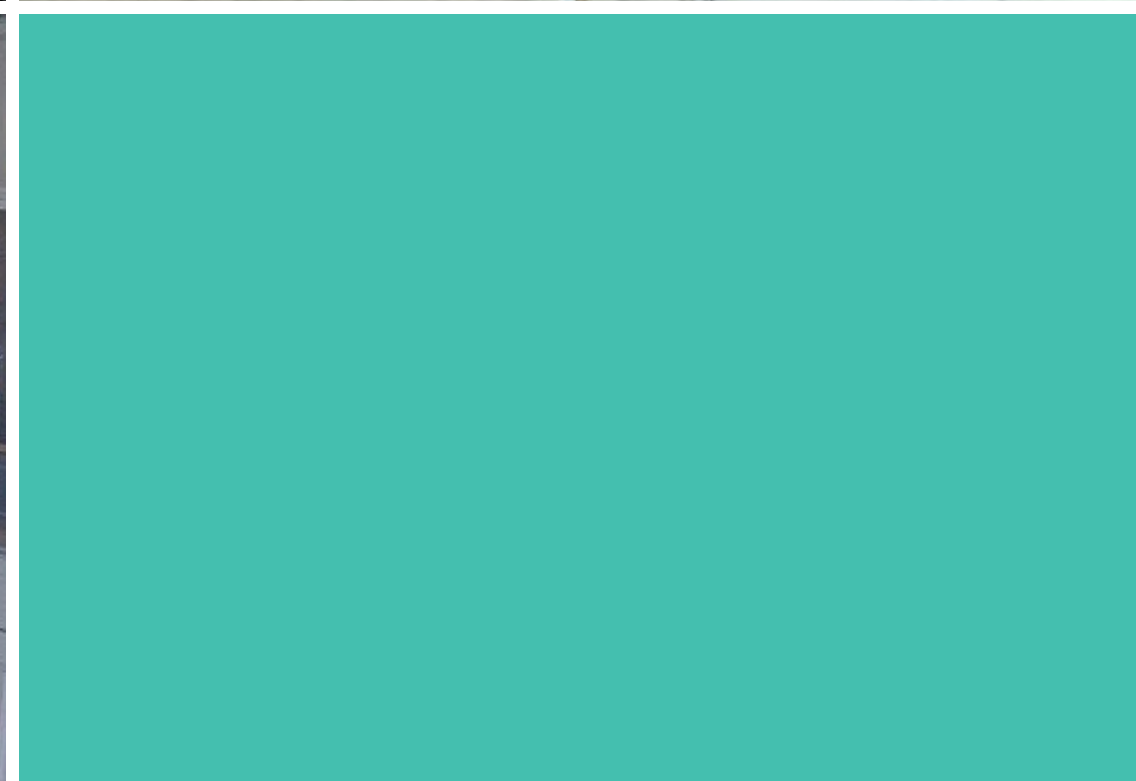
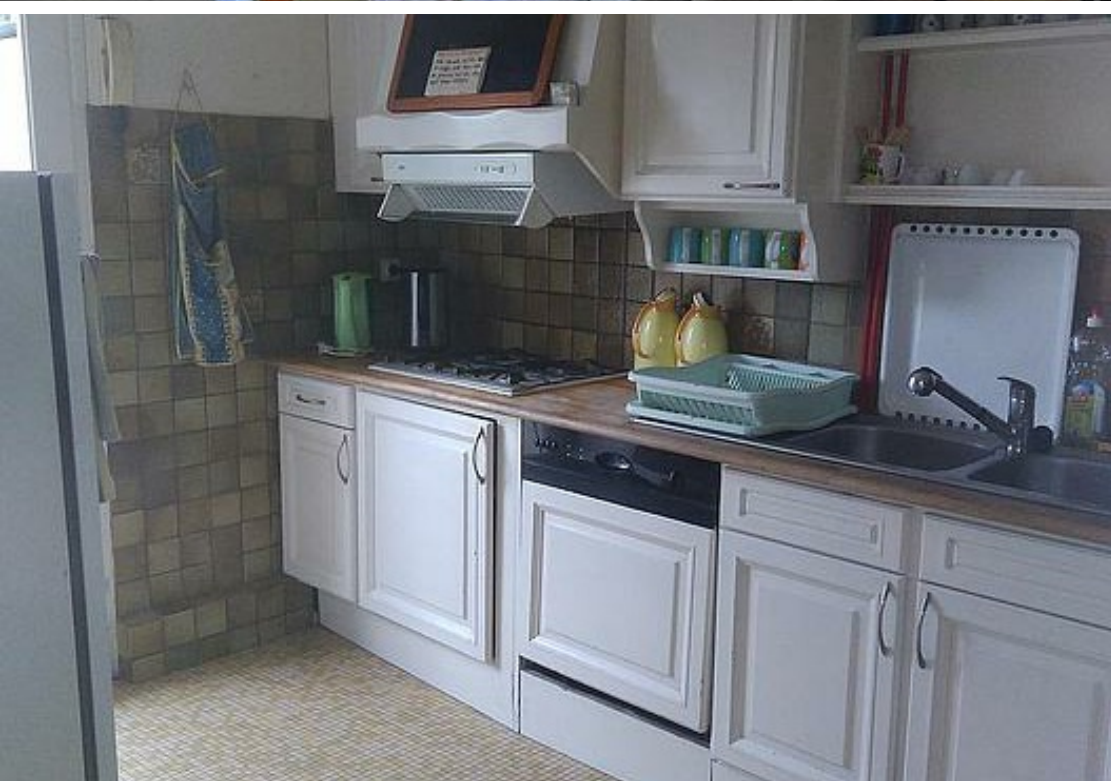
chambre



18

m²

<i>Chambres</i>	Chambre(s): 1 Lit(s): 3	dont lit(s) 1 pers.: 1 dont lit(s) 2 pers.: 1
<i>Salle de bains</i> <i>Salle d'eau</i>	Salle d'eau privée avec cabine de douche, wc et lavabo	
<i>WC</i>	1 WC privés	
<i>Cuisine</i>	Coin cuisine à disposition (chambre d'hôtes) Appareil à raclette Combiné congélation Four à micro ondes	Appareil à fondue Four Réfrigérateur
<i>Media</i>	Télévision	Wifi
<i>Autres pièces</i>	Séjour	Terrasse
<i>Autres équipements</i>	Lave linge collectif Matériel de repassage Lave linge 2€50, Sèche linge 2€50, Matériel de repassage gratuit	Sèche linge collectif
<i>Chauffage / AC</i>	Chauffage	
<i>Bien être</i>	Sauna	Spa / Jacuzzi
<i>Exterieur</i>	Abri pour vélo ou VTT Jardin Terrain clos commun	Cour commune Salon de jardin
<i>Divers</i>	Le jacuzzi et le sauna sont accessibles sur réservation et sont payants 20€/heure par installation	





Gîte Aux Châtaigniers

☆☆☆



Maison



6

personnes
(Maxi: 12
pers.)



2

chambres



95

m2





Ce gîte*** de 95 m2 de plain-pied avec piscine (10 x 5 m) est sur parc arboré de 4000m2 avec parking clos, il est idéalement placé à 500m du péage de Langon, 800m d'un centre commercial, 200 m d'une zone d'activité de loisirs (avec bowling, restaurants, parc pour enfants) et 1km500 du centre ville de Langon.

Il propose une grande pièce à vivre climatisée avec 2 clic-clacs, coin cuisine aménagé, cheminée à bois opérationnelle, chauffage central, 2 chambres (avec lit bébé), 2 salles de douche, 2 wc, 3 TV, machine à laver. Piscine sécurisée en accès gratuit et partagé avec les propriétaires, jacuzzi et sauna (accès privé et payant), terrasse privée avec barbecue, salon de jardin, garage à vélos.

Visite possible des châteaux viticoles (Sauternes à 6 km, Cadillac à 15 km, Sainte-Croix du Mont à 8 km, Loupiac à 10 km, Entre-deux-mers à 10 km).

Découverte de la zone de stockage de l'airbus A380.

Découverte de Saint-Macaire (village médiéval sur le chemin de Compostelle) à 3 km, des villes de Bazas (12 km) et La Réole (17 km).

Bordeaux à 42 km (20 mn par A63), Bassin d'Arcachon à 1 heure, Dune du Pyla à 1h15.

Aéroport de Mérignac à 50 km (45 mn environ)

Gare de Langon à 900 m, Navette gratuite pour la gare.



Bonjour
et Bienvenue
aux
Châtaigniers



Pièces et équipements

<i>Chambres</i>	Chambre(s): 2 Lit(s): 6 et 2 canapé-convertibles dans le séjour	dont lit(s) 1 pers.: 4 dont lit(s) 2 pers.: 2
<i>Salle de bains</i>	Salle de bains avec douche Sèche serviettes	Sèche cheveux
<i>Salle d'eau</i>	2 Salle d'eau privée douche, wc et lavabo	
<i>WC</i>	2 WC privés	
<i>Cuisine</i>	Cuisine Appareil à raclette Congélateur Four à micro ondes équipée en vaisselle pour 12 personnes	Appareil à fondue Four Réfrigérateur
<i>Media</i>	Télévision	Wifi
<i>Autres pièces</i>	Séjour	Terrasse
<i>Autres équipements</i>	Lave linge collectif Sèche linge collectif Machine à laver et matériel de repassage inclus dans le prix Sèche linge payant (2€50)	Lave linge privatif Matériel de repassage
<i>Chauffage / AC</i>	Chauffage	Cheminée
<i>Bien être</i>	Sauna	Spa / Jacuzzi
<i>Exterieur</i>	Abri pour vélo ou VTT Cour Salon de jardin	Barbecue Jardin privé Terrain clos
<i>Divers</i>	Le parc privé pour le gîte fait 1500 m2 Un parking privé et clos pour 4 véhicules	

Infos sur l'établissement



Communs

A proximité propriétaire
Habitation indépendante

Entrée indépendante
Jardin commun



Activités

Ouvert toute l'année.

Prêt de vélos



Internet

Accès Internet



Parking

Parking

Parking privé

4 places de parking dédiées au gîte.



Services

Location de draps et/ou de
linge

Nettoyage / ménage

Location de linge de maison (draps, serviettes de toilette, torchons, tapis,
savons e shampoing) pour 5€/personne/séjour
Nettoyage de fin de séjour pour 40€

Petit déjeuner servi sur place pour 5€/pers.

Repassage sur demande.



Extérieurs

Terrain de pétanque
Parc

Piscine partagée
Table de ping pong

A savoir : conditions de la location

<i>Arrivée</i>	Ouvert toute l'année. Arrivée dès 15h
<i>Départ</i>	11 h
<i>Langue(s) parlée(s)</i>	
<i>Annulation/ Prépaiement/ Dépot de garantie</i>	Un acompte de 30% est demandé à la réservation par chèque, chèques vacance ou virement bancaire. Cet acompte sera perdu en cas d'annulation. Une caution de 500€ sera déposée à votre arrivée et rendue le jour du départ après état des lieux de sortie.
<i>Moyens de paiement</i>	Chèques bancaires et postaux Chèques Vacances Espèces Le règlement peut se faire par virement bancaire.
<i>Petit déjeuner</i>	Est proposé en option à 5€/personne
<i>Ménage</i>	Le ménage de fin de séjour est proposé à 40€
<i>Draps et Linge de maison</i>	Location de linge de maison (draps, serviettes de toilette, torchons, tapis, savons e shampoing) pour 5€/personne/séjour
<i>Enfants et lits d'appoints</i>	Lit bébé ainsi que la chaise haute ou la table à langer sont proposés gratuitement sur demande.
<i>Animaux domestiques</i>	Les animaux sont admis. Gratuitement s'ils sont déclarés à la réservation.

Tarifs (au 14/02/18)



Gîte Aux Châtaigniers

Tarif dégressif de 1 à 7 nuits et selon la saison (Nous consulter). Taxe de séjour à rajouter (1€10/adulte pour 2018)

Tarifs en €:	Tarif 1 nuit en semaine (L, M, M, J, D)	Tarif 1 nuit en weekend (V ou S)	Tarif 2 nuits weekend (V+S)	Tarif 7 nuits semaine
du 07/12/2017 au 01/04/2018	160.0 €	160.0 €	170.0 €	340.0 €
du 01/04/2018 au 01/07/2018	180.0 €	180.0 €	220.0 €	540.0 €
du 01/07/2018 au 01/09/2018				680.0 €
du 01/09/2018 au 01/10/2018	250.0 €	250.0 €	400.0 €	680.0 €
du 01/10/2018 au 01/04/2019	160.0 €	160.0 €	170.0 €	340.0 €



Gîtes Martine

-  Appartement Chez Martine
-  La Maison de Martine



Les 2 gîtes Martine ne sont pas situés dans la propriété des Châtaigniers mais se trouvent dans Langon à moins d'1 km. Ces gîtes ne donnent pas accès à la piscine des Châtaigniers. Ils sont situés à 500 m du complexe couvert piscine et spa « Spadium » et à 800 m du péage de l'A63. 2 gîtes = 3 possibilités de location

- Appartement chez Martine : 2 à 8 personnes, 52 m2, chauffage central, wifi, TV, parking clos, terrasse, jardin
- La Maison de Martine: 2 à 12 personnes, 89 m2, chauffage central, wifi, TV, 2 chambres, 2 douches, 2 wc,



parking clos, terrasse, jardin.

- La location des 2 gîtes simultanément = gîte de groupe : 10 à 20 personnes, 141 m2, chauffage central, wifi, TV, 3 chambres, 3 douches, 3 wc, 2 cuisines, parking clos,

terrasse, jardin.

Ces gîtes sont situés à 600 m d'un centre commercial, à 1 km 500 du centre ville de Langon, à 600 m de la piscine municipale découverte (été) et à 500 m du complexe couvert SPADIUM (piscine et spa, hiver et été).

A 900 m vous trouverez aussi une zone d'activité de loisirs (avec bowling, restaurants, parc pour enfants)

Visite possible des châteaux viticoles (Sauternes à 6 km, Cadillac à 15 km, Sainte-Croix du Mont à 8 km, Loupiac à 10 km, Entre-deux-mers à 10 km).

Découverte de la zone de stockage de l'airbus A380.

Découverte de Saint-Macaire (village médiéval sur le chemin de Compostelle) à 3 km, des villes de Bazas (12 km) et La Réole (17 km).

Bordeaux à 42 km (20 mn par A63), Bassin d'Arcachon à 1 heure, Dune du Pyla à 1h15.

Aéroport de Mérignac à 50 km (45 mn environ)

Gare de Langon à 900 m, Navette gratuite pour la gare.





Infos sur l'établissement



Communs

Dans maison
Entrée indépendante
Jardin commun



Activités

Prêt de vélos



Restauration

A 500 m de plusieurs restaurants



Internet

Accès Internet

WiFi gratuit



Parking

Parking
Parking privé



Services

Location de draps et/ou de linge
Nettoyage / ménage

Location de linge de maison pour 5€/pers./séjour
(draps, serviettes de toilettes, tapis de douche, torchons, savons et shampoing)
Nettoyage de fin de séjour pour 40€/gîte



Extérieurs

Jardin avec balançoires





Appartement Chez Martine



Appartement



6

personnes
(Maxi: 8 pers.)



1

chambre



0

m²

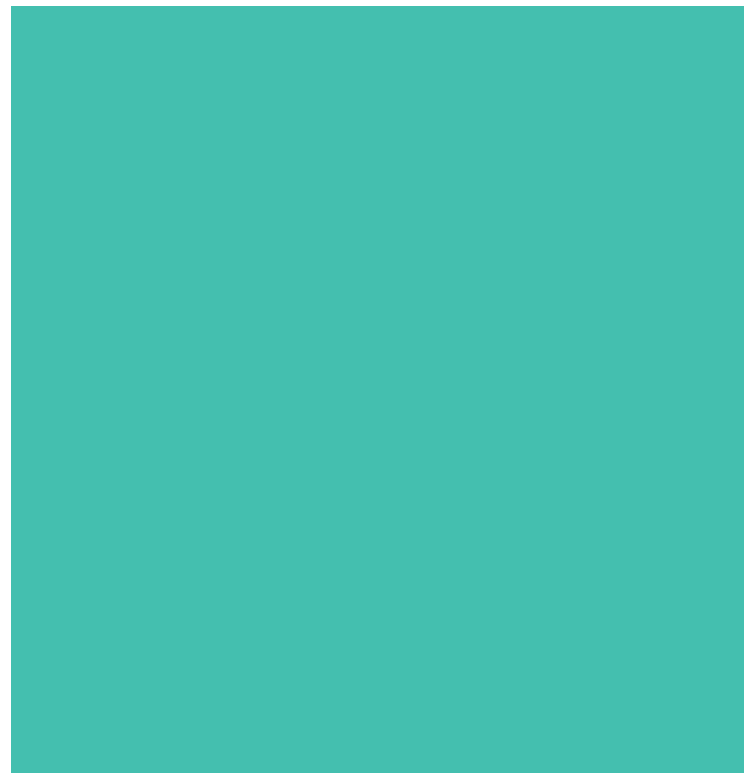


Appartement de plain-pied de 52m² situé à 5min du centre ville. Ce gîte équipé du chauffage central, d'internet en wifi propose 1 grande chambre avec TV (2 lits de 140 et 2 lits de 90 superposés) , une salle à manger (8 places) avec TV et canapé convertible, une cuisine équipée avec machine à laver le linge, salle d'eau à l'italienne, meuble vasque et wc suspendu. Terrasse avec barbecue, jardin et parking à disposition. Garage à vélo couvert et clos.



Pièces et équipements

<i>Chambres</i>	Chambre(s): 1 Lit(s): 4	dont lit(s) 1 pers.: 2 dont lit(s) 2 pers.: 2
<i>Salle de bains</i>	Sèche cheveux	Sèche serviettes
<i>Salle d'eau</i>	1 Salle d'eau privée salle d'eau avec douche à l'italienne, meuble vasque, wc suspendu et sèche-serviette.	
<i>WC</i>	1 WC privés	
<i>Cuisine</i>	Cuisine Appareil à raclette Combiné congélation Four à micro ondes Machine à laver le linge à disposition	Appareil à fondue Four Réfrigérateur
<i>Media</i>	Télévision	Wifi
<i>Autres pièces</i>	Séjour	Terrasse
<i>Autres équipements</i>	Lave linge privatif	Matériel de repassage
<i>Chauffage / AC</i>	Chauffage	
<i>Exterieur</i>	Abri pour vélo ou VTT Cour commune Salon de jardin Terrain clos commun	Barbecue Jardin Terrain clos
<i>Divers</i>	Parking à disposition (3 voitures)	





La Maison de Martine



Maison



6

personnes

(Maxi: 12 pers.)



2

chambres



70

m²



Le Gîte 'La maison de Martine', équipé du chauffage central et du wifi peut accueillir 4 à 12 personnes.

A l'étage, il propose une 1ère chambre avec TV pour 4 personnes (1 lit en 140 et 2 lits en 90), une 2ème chambre avec TV pour 6 personnes (1 lit en 140 et 2x 2 lits superposés en 90). Pour vos moments de détente, vous trouverez un coin lecture.

Au rez-de-chaussée, vous disposerez d'une salle à manger (12 places assises) avec canapé convertible, d'une cuisine équipée avec TV (gazinière, four et plaques, évier 2 bacs, réfrigérateur-congélateur, machine à laver le linge, cafetière, micro-onde, bouilloire et grille-pain...), d'une 1ère salle d'eau avec douche, 2 vasques et sèche-serviette; d'une 2ème salle d'eau avec douche à l'italienne, meuble 2 vasques et sèche-serviettes ainsi que 2 WC indépendants.

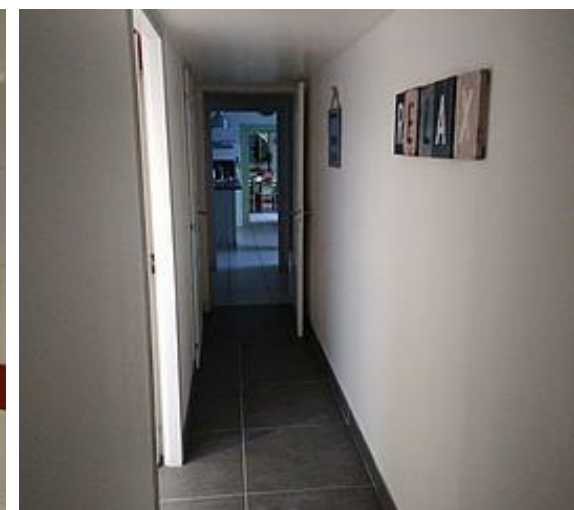
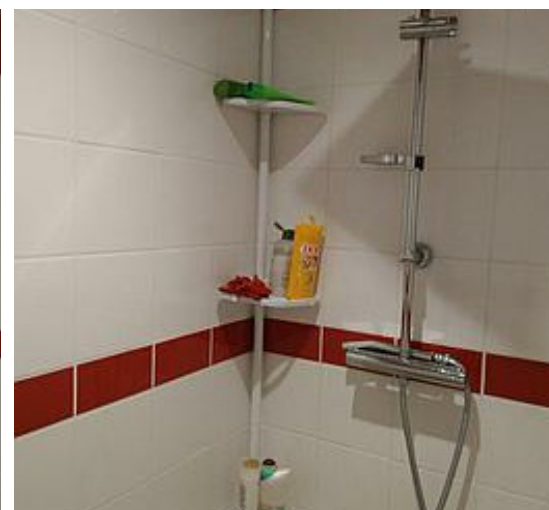
Une terrasse éclairée de 65 m² avec barbecue en pierre, un parking 3 véhicules et un jardin avec balançoires complètent les équipements.



Pièces et équipements

<i>Chambres</i>	Chambre(s): 2 Lit(s): 9	dont lit(s) 1 pers.: 6 dont lit(s) 2 pers.: 3
<i>Salle de bains</i>	Sèche cheveux	Sèche serviettes
<i>Salle d'eau</i>	2 Salle d'eau privée avec douche et 2 vasques	
<i>WC</i>	2 WC indépendants	
<i>Cuisine</i>	Cuisine Appareil à raclette Combiné congélation Four à micro ondes Réfrigérateur	Appareil à fondue Four Lave vaisselle
	Machine à laver le linge à disposition	
<i>Media</i>	Télévision	Wifi
<i>Autres pièces</i>	Séjour	Terrasse
<i>Autres équipements</i>	Lave linge privatif	Matériel de repassage
<i>Chauffage / AC</i>	Chauffage	
<i>Exterieur</i>	Abri pour vélo ou VTT Cour Salon de jardin	Barbecue Jardin Terrain clos commun
<i>Divers</i>		





A savoir : conditions de la location

<i>Arrivée</i>	Ouvert toute l'année. Arrivée 15h
<i>Départ</i>	11 h
<i>Langue(s) parlée(s)</i>	
<i>Annulation/Prépaiement/Dépôt de garantie</i>	Un acompte de 30% sera demandé à la réservation (en chèque, chèques vacance ou virement bancaire) et le solde à l'arrivée ainsi qu'une caution de 500€ par gîte (non encaissée et rendue après l'état des lieux de sortie).
<i>Moyens de paiement</i>	Chèques bancaires et postaux Chèques Vacances Espèces + Virement bancaire
<i>Petit déjeuner</i>	Proposé en option à 5€/personne
<i>Ménage</i>	de fin de séjour proposé à 40€/gîte
<i>Draps et Linge de maison</i>	Proposé en option à 5€/personne/séjour
<i>Enfants et lits d'appoints</i>	Lit bébé + chaise haute prêtés gratuitement sur demande
<i>Animaux domestiques</i>	Les animaux sont admis. Gratuitement s'ils sont déclarés à la réservation.

Tarifs (au 14/02/18)

Gîtes Martine

n°1 : Appartement Chez Martine : Tarif dégressif selon le nombre de nuits et selon la saison (Nous consulter). Tarif au mois nous consulter. Taxe de séjour pour 2018: 0€75/adulte/nuite **n°2 : La Maison de Martine** : Tarif dégressif selon le nombre de nuits et selon la saison (Nous consulter). Tarif au mois (nous consulter). Taxe de séjour pour 2018: 1€10/adulte/nuite

Tarifs en €:	Tarif 1 nuit en semaine (L, M, M, J, D)		Tarif 1 nuit en weekend (V ou S)		Tarif 2 nuits weekend (V+S)		Tarif 7 nuits semaine		
	Unité de location	n°1	n°2	n°1	n°2	n°1	n°2	n°1	n°2
du 07/12/2017 au 01/04/2018		100.0 €	200.0 €	100.0 €	200.0 €	140.0 €	260.0 €	300.0 €	420.0 €
du 01/04/2018 au 01/07/2018		130.0 €	250.0 €	130.0 €	250.0 €	190.0 €	310.0 €	400.0 €	520.0 €
du 01/07/2018 au 01/09/2018		200.0 €	300.0 €	200.0 €	300.0 €	300.0 €	400.0 €	495.0 €	630.0 €
du 01/09/2018 au 01/10/2018		130.0 €	250.0 €	130.0 €	250.0 €	190.0 €	310.0 €	400.0 €	520.0 €
du 01/10/2018 au 01/04/2019		100.0 €	200.0 €	100.0 €	200.0 €	140.0 €	260.0 €	300.0 €	420.0 €

Mes recommandations



Les Bruyères

+33 5 56 62 36 37

2 rue des Bruyères

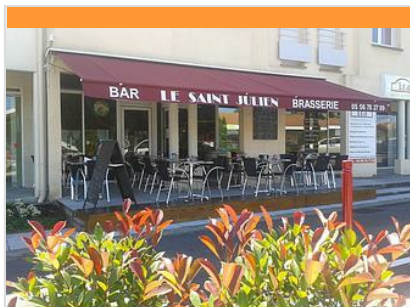
<http://www.hotel-restaurant-horus-langon.com>

0.2 km

LANGON



"Entre vignoble du Sauternais et des Graves, l'hôtel-restaurant Horus conjugue pour vous l'art de vivre à tous les temps." Une cuisine de chef, parfumée de l'esprit du terroir, inspirée de la tradition, rehaussée par une carte représentative des vins bordelais. Proche de l'autoroute A62 sortie 3, dans un cadre de verdure, ce restaurant est un lieu d'étape idéal offrant les spécialités du terroir local et un parking clos et surveillé.



Brasserie Le Saint Julien

+33 5 56 76 27 09

9 place de l'Horloge

1.5 km

TOULENNE



"Plat du terroir et cuisine du monde au gré de l'inspiration du chef." Venez déguster la cuisine de Nicolas dans sa cuisine ouverte. Au centre-bourg de Toulonne à deux minutes de Langon. Grand parking à disposition.



Métropolis

+33 5 56 63 93 97

Lieu-dit Pied Mourteau

<http://www.langon.metropolis-bowling-laser.com>

0.1 km

LANGON



Bowling - Laser - "Ici, on ne joue pas, on s'amuse". Votre complexe multi-loisirs à Langon. Le bowling : ultra moderne et d'une capacité d'accueil d'une cinquantaine de joueurs, nos pistes sont équipées d'un écran tactile et de bumpers pour permettre le jeu dès 6 ans. Le Laser blade : votre partie se déroule dans un labyrinthe futuriste : lumières fluo, musique et fumigène vous plongent dans un univers électrisant. Les billards : ils vous permettront de passer de bons moments entre joueurs amateurs ou expérimentés, dans une ambiance conviviale. L'espace arcades : les meilleurs jeux vidéos et d'arcades du moment vous attendent. Ils vous permettront de tester vos réflexes et votre adresse. Le bar : le Space bar vous accueille entre vos parties. De nombreuses spécialités vous y seront proposées. Nos cocktails sont inventifs et exclusifs.



Youpi Parc

+33 5 56 63 45 29 +33 6 62 37

57 50

Lotissement Pied Mourteau

<http://www.youpi parc.com>

0.2 km

LANGON



Parc de loisirs intérieur/extérieur. Aire de jeux géante pour un public de 0 à 12 ans. Baby parc de 1 à 3 ans : jeux ludiques d'éveil où bébé s'amuse en toute sécurité. De 3 à 12 ans : labyrinthe géant, piscine à balles, toboggans, trampoline, château et plein d'autres jeux... Youpi anniversaire : viens fêter ton anniversaire avec Youpi l'écureuil, une journée inoubliable (sur réservation), goûter, cadeaux, photos souvenirs... Un espace extérieur avec pataugeoire et structures gonflables, labyrinthe (ouvert aux beaux jours). Restauration sur place.



Club Hippique La Gourmette

+33 5 56 63 07 46 +33 6 61 59

12 38

Chemin de la Merlaire

<http://www.la-gourmette-langon.com>

1.0 km

LANGON



A 1 km du centre ville, nous vous accueillons dans une ambiance conviviale et familiale. Nous vous proposons l'équitation sur cheval et poney, l'apprentissage de l'équitation, balade en main, baby cours, stages, entraînement cso, jeux, balade demi-journée ou journée, semaine multi-activités, cours de dressage, obstacle, initiation au cross, au trek et à l'éthologie, stages de perfectionnement, passage de galops 1 à 7, concours officiels en extérieur. Écurie de 30 boxes pour la pension chevaux.

Mes recommandations (suite)



Le sentier des grues cendrées et de Guiron

📍 CAZALIS



Ce parcours vous conduit, depuis le village, dans les quartiers et en forêt jusqu'à un point d'observation pour observer les grues cendrées pendant leur séjour dans les Landes de Gascogne (de novembre à février).



Vallée du Ciron et Vignoble du Sauternais

☎ +33 5 56 63 68 00

Rue Principale

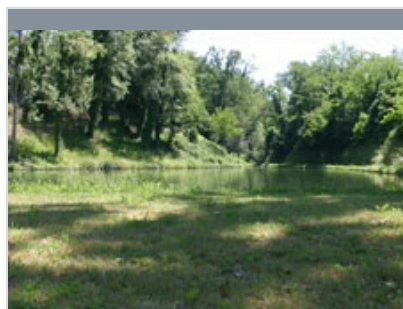
🌐 <http://www.tourisme-sud-gironde.com>

1.1 km

📍 SAUTERNES



Le pays de Sauternes est traversé par le Ciron. Propice à d'étonnantes descentes en canoë ou à de délicieuses balades romantiques, ce modeste affluent de la Garonne venu du pays landais s'avère essentiel dans l'apparition du botrytis cinerea qui, à l'automne, fonde les grands vins liquoreux, qualifiés par Mauriac «d'une exagération de l'exquis». Le Sauternais se découvre en douceur, riche de mille détails, avec ces murs en pierres omniprésents qui révèlent l'abondance du calcaire à fleur de terre. Les villages, les petits ports le long de la Garonne invitent à la flânerie. Et l'on prendra plaisir à découvrir l'architecture de merveilleux châteaux viticoles, du Moyen Age au XIXème siècle.



Retenue d'eau du Carpe

☎ +33 5 56 63 68 00

🌐 <http://www.tourisme-sud-gironde.com>

7.1 km

📍 SAINT-PARDON-DE-CONQUES



La retenue d'eau du Carpe est limitrophe avec la commune de Saint Loubert. Cet espace naturel est exceptionnellement dédié aux amateurs de pêche à la mouche. En fonction des saisons et des conditions, vous pourrez y observer certains amoureux de cet "art" en pleine action. Un petit sentier borde cet espace et permet de cheminer le long des différents bassins.

Mes recommandations (suite)



Mes recommandations (suite)

